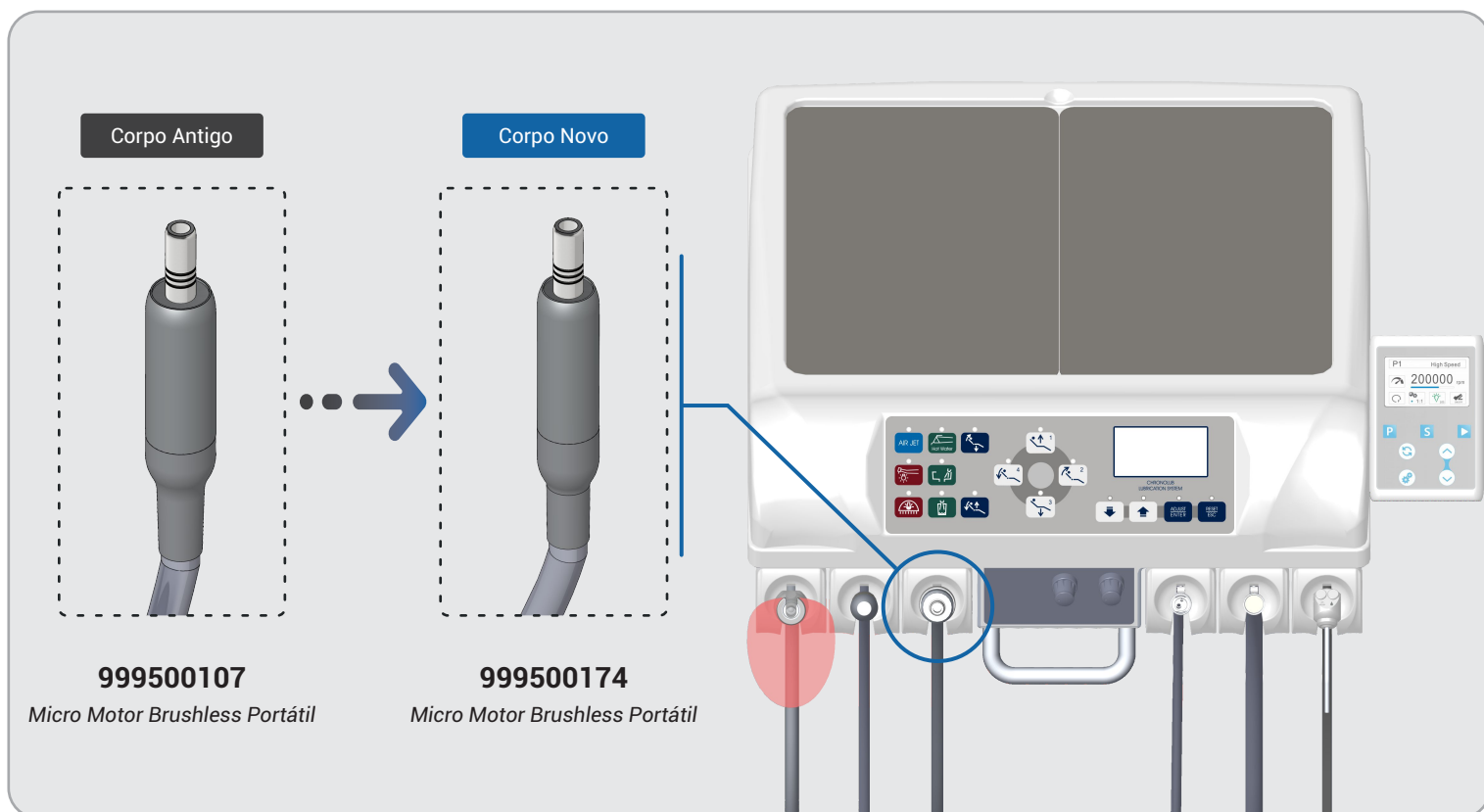




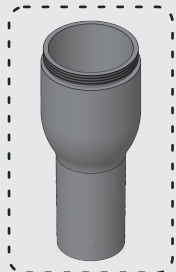
SUBSTITUIÇÃO DO CORPO E LUVA DO MICROMOTOR BRUSHLESS AVULSO

Informamos que o Micromotor Brushless Avulso teve seu design alterado, passando a ter menor peso e formato mais anatômico. Para acompanhar a alteração, foi necessária a criação de uma nova luva.

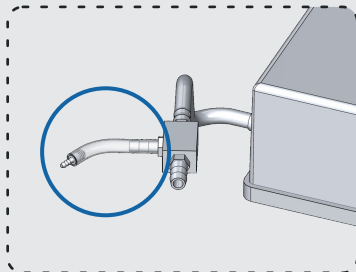
A mudança teve efeito no dia 10 de fevereiro de 2021.



Nova Luva

**8201386***Luva Motor Brushless 21*

Adaptador da Mangueira

**9303194***Conjunto Adaptador Motor
Brushless 21*

Informamos ainda que:

Para reposições em que seja realizada a troca do modelo antigo pelo modelo novo, a "Luva Motor Brushless 21 (cód. 8201386)" deve acompanhar o pedido, sendo também necessária a utilização e do "Conjunto Adaptador Motor Brushless 21 (código 9303194)", devido a diferença do diâmetro das mangueiras de água entre os dois modelos.